

取扱説明書

《注意事項》

初回の入庫について

ご契約後は現況有姿でのお引渡しとなります。リアオーバーハング、タイヤ幅、最低地上高等車検証には記載の無いサイズもあることから、使用するお車のサイズが駐車場のサイズ制限内かどうかは必ず現地にてご自身でご確認ください。

初回入庫時には事前にサイズを確認の上、十分注意をして入出庫をお願いいたします。試し入れ時や契約後に事故等が発生した場合、貸主及び管理会社並びに保証会社では一切の責任を負いかねます。

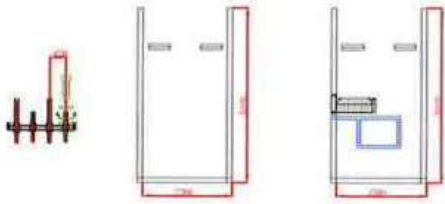
《遵守事項》

使用者は本駐車場においては下記事項を守らなければならない。

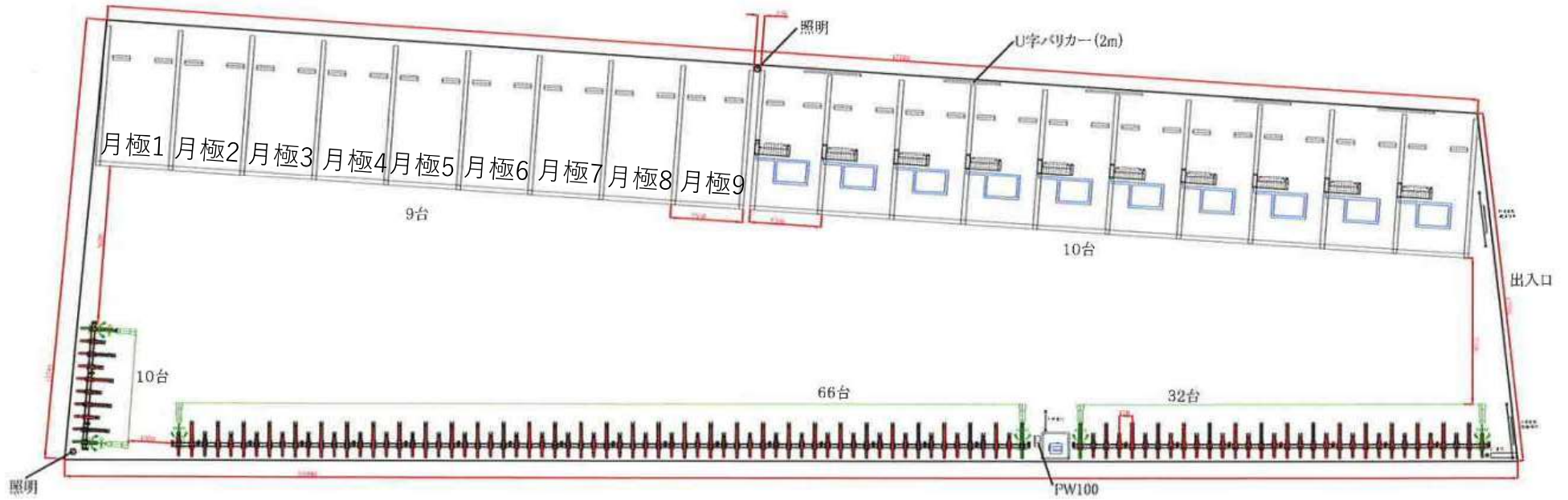
※月極駐車場一時使用契約約款 第6条(遵守事項)より抜粋

- (1) 引火性物件その他危険物を持ち込まないこと。
- (2) 火気の取り扱い等をしないこと。
- (3) 車両の出入りの際は駐車位置、交通規制等の駐車場内の秩序について、管理者の指示に従うこと。
- (4) 車両の運転に当たっては安全運転をすること。
- (5) 甲又は丙の許可を得たもの以外、物品の販売、自動車の修理(簡易な修理を除く)その他秩序を乱す行為は一切行わないこと。
- (6) 駐車場において物件を損傷し又は事故を起こしたときは直ちに甲又は丙に届け出ること。
- (7) 駐車場内に空き缶・タバコの吸殻等を廃棄しないこと。
- (8) 他の車両の駐車位置を侵さないこと。
- (9) 予め駐車場の取扱説明書を確認し、その記載事項に従うこと
- (10) その他甲又は丙の定める一般的な指示に従うこと。

以上



精算機: CM480
 電源&バッテリーBOX: PW100
 ロック板: 422C 10台
 駐輪機: CL400 450P 108台



◆ パスカードご利用のご案内

入庫時

お車を入庫される際は、券発行ボタンを押さずに発券口に月極用パスカードを挿入して下さい。駐車券を発行した場合、すぐに駐車券にて出庫しパスカードで入庫し直してください。

機械がパスカードを読み取ると排出されますのでパスカードをお取りください。パスカードを回収するとゲートバーが上がりますので入庫してください。

出庫時

お車を出庫される際は、パスカードを挿入し、排出されたパスカードを回収するとゲートバーが上がりますので出庫してください。

◆ パスカードご利用の際の**注意事項**

- ① パスカードは磁気データを読み込んでおりますので、携帯電話や他の磁気カード等と一緒に保管したり車内に放置したりするなどしますと、磁気不良を起し、ご利用できなくなる可能性がありますのでご注意下さい。
- ② パスカードは1台のお車限定にてご利用できるよう設定されております。入庫→出庫の手順を取らなければ、ゲートにてエラーが発生し入出庫ができませんので、パスカードの賃借は絶対にされませんようお願い致します。

※ 劣化や磁気不良により不具合が生じた場合はお取替えさせていただきますので下記問い合わせ先までご連絡ください。

なお、お客様の故意・過失が原因となる場合や、紛失の場合は別途再発行手数料を頂きますのであらかじめご了承ください。

ご注意ください!!

カードを磁気に近づけないで!

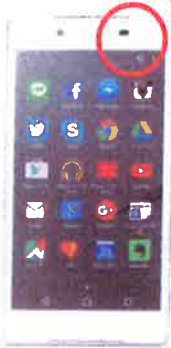
スマートフォン・タブレットおよびスマートフォンケース・タブレットカバー、バックや財布の留金、磁気ブレスレット、車のサンバイザー等には磁石があり磁気を発生しています。

思いがけなくカードを磁気に近づけていませんか?

カードの磁気ストライプが磁石に触れると、磁気が消失し『磁気不良』の原因となります。

ココ! スピーカー部

ココ! 留金部



スマートフォン

タブレット

スマホケース

タブレットカバー

ココ! 留金部

ココ! 身の回り



バック

財布

サンバイザー

磁気ブレスレット



～磁気の影響を受けた磁気ストライプ～

正常



磁気不良



磁気の触れた磁気ストライプに特殊な検査薬を塗布してみると磁気が消えています。磁気不良であり、カードが読み取れません。

磁気消失

カード保管・取扱いにご注意ください。