

# 取扱説明書

## 《特記事項》

- (1)借主は本駐車場をご利用頂くにあたり、ID カード保証金として 10,000 円(非課税)を支払うものとする。
- (2)解約時、借主は ID カードを本駐車場の現地管理室へ返却することとする。  
【管理室住所:〒590-0014 堺市堺区田出井町 1-3 電話番号:072-227-6549】  
ID カード返却後、ID カード保証金は後日借主へ返金される。
- (3)車両変更の際は変更後の車両情報を管理事務所へ報告することとする。
- (4)224,235,242,253,402,417,434,479,496,497,514,560,577,578,595,641,658,659,676,722,739,740,757, 803,820, 821,838,844,864,885 番は軽自動車専用とする。

## 《注意事項》

### 初回の入庫について

ご契約後は現況有姿でのお引渡しとなります。リアオーバーハング、タイヤ幅、最低地上高等車検証には記載の無いサイズもあることから、使用するお車のサイズが駐車場のサイズ制限内かどうかは必ず現地にてご自身でご確認ください。

初回入庫時には事前にサイズを確認の上、十分注意をして入出庫をお願いいたします。試し入れ時や契約後に事故等が発生した場合、貸主及び管理会社並びに保証会社では一切の責任を負いかねます。

## 《遵守事項》

使用者は本駐車場においては下記事項を守らなければならない。

※月極駐車場一時使用契約約款内の「遵守事項」より抜粋

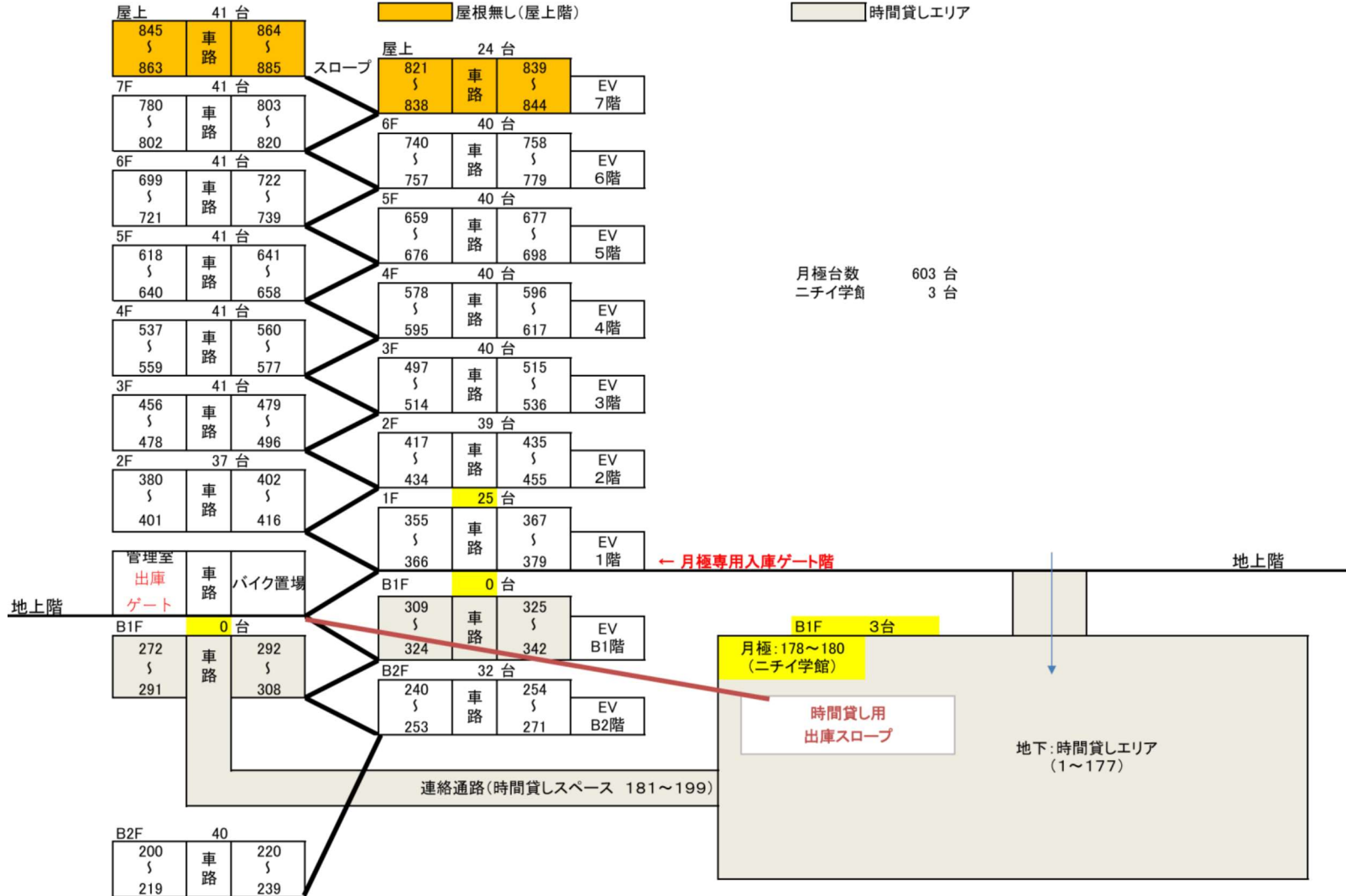
- (1)引火性物件その他危険物を持ち込まないこと。
- (2)火気の取り扱い等をしないこと。
- (3)車両の出入りの際は駐車位置、交通規制等の駐車場内の秩序について、管理者の指示に従うこと。
- (4)車両の運転に当たっては安全運転をすること。
- (5)甲又は丙の許可を得たもの以外、物品の販売、自動車の修理(簡易な修理を除く)その他秩序を乱す行為は一切行わないこと。
- (6)駐車場において物件を損傷し又は事故を起こしたときは直ちに甲又は丙に届け出ること。
- (7)駐車場内に空き缶・タバコの吸殻等を廃棄しないこと。
- (8)他の車両の駐車位置を侵さないこと。

(9) 予め駐車場の取扱説明書を確認し、その記載事項に従うこと。

(10) その他甲又は丙の定める一般的な指示に従うこと。

以上

# ベルマージュ堺駐車場 断面図

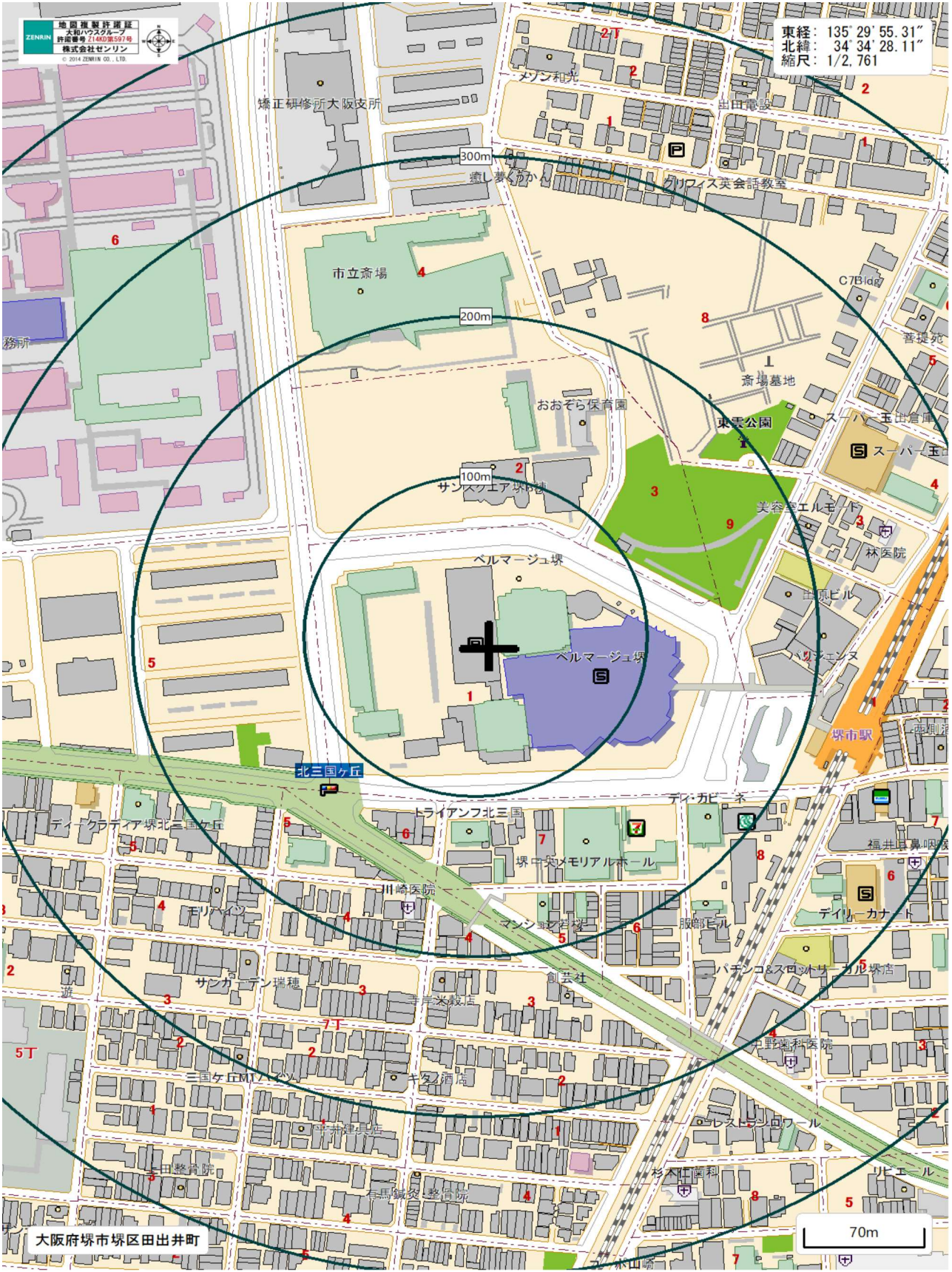




階段	220	240	階段
	221	241	EV
	B 2		
			254
			255
			256
200			257
201	222		258
202	223		259
203	224	242	260
204	225	243	261
205	226	244	262
206	227	245	263
207	228	246	264
208	229	247	265
209	230	248	266
210	231	249	267
211	232	250	268
212	233	251	269
213	234	252	270
214	235	253	271
215			
216			階段
217	236		EV
218	237		
階段	238		
219	239		

ZENRIN  
地図複製許諾証  
大和ハウスグループ  
許諾番号 0140第097号  
株式会社ゼンリン  
© 2014 ZENRIN CO., LTD.

東経: 135° 29' 55.31"  
北緯: 34° 34' 28.11"  
縮尺: 1/2,761



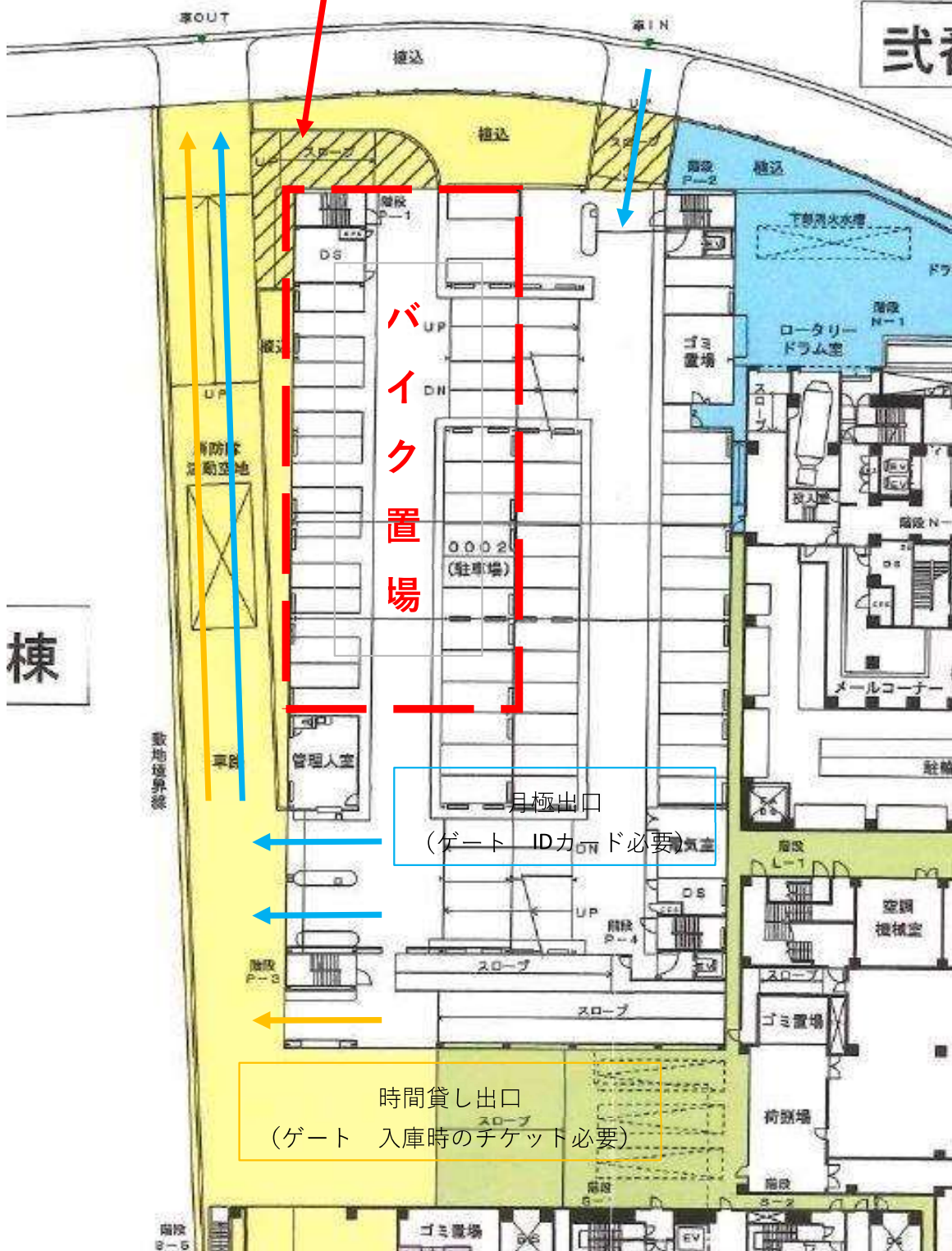
大阪府堺市堺区田出井町

70m



バイク出入口  
(スロープ IDカード不要)

月極入口  
(ゲート IDカード必要)



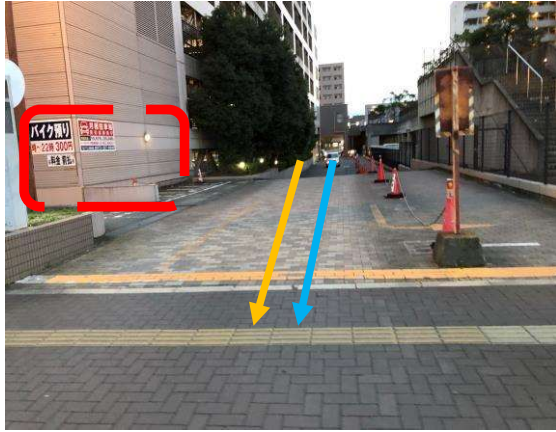
バイク置場

月極出口  
(ゲート IDカード必要)

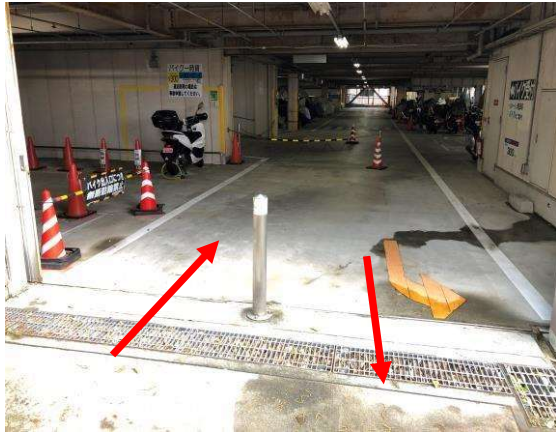
時間貸し出口  
(ゲート 入庫時のチケット必要)

棟





バイク出入口  
(スロープ IDカード不要)



月極出口

(ゲート IDカード必要)



月極入口  
(ゲート IDカード必要)



時間貸し出口  
(ゲート 入庫時のチケット必要)