

# 取扱説明書

## 《特記事項》

- (1) パスカードを紛失した際は再発行手数料として 5500 円(税込み)を支払うものとする。
- (2) 駐車スペースは3F(屋上)部分のみの駐車と限定させていただいております。2F から3F に上るスロープ部分に設置しております、駐車場ゲートにも、【新定期券】の挿入を お願いいたします。1F 及び2F に駐車されてしまいますと、通常の間貸料金が課金されてしまいますので、ご注意お願いいたします。

## 《注意事項》

### 初回の入庫について

ご契約後は現況有姿でのお引渡しとなります。リアオーバーハング、タイヤ幅、最低地上高等車検証には記載の無いサイズもあることから、使用するお車のサイズが駐車場のサイズ制限内かどうかは必ず現地にてご自身でご確認ください。

初回入庫時には事前にサイズを確認の上、十分注意をして入出庫をお願いいたします。試し入れ時や契約後に事故等が発生した場合、貸主及び管理会社並びに保証会社では一切の責任を負いかねます。

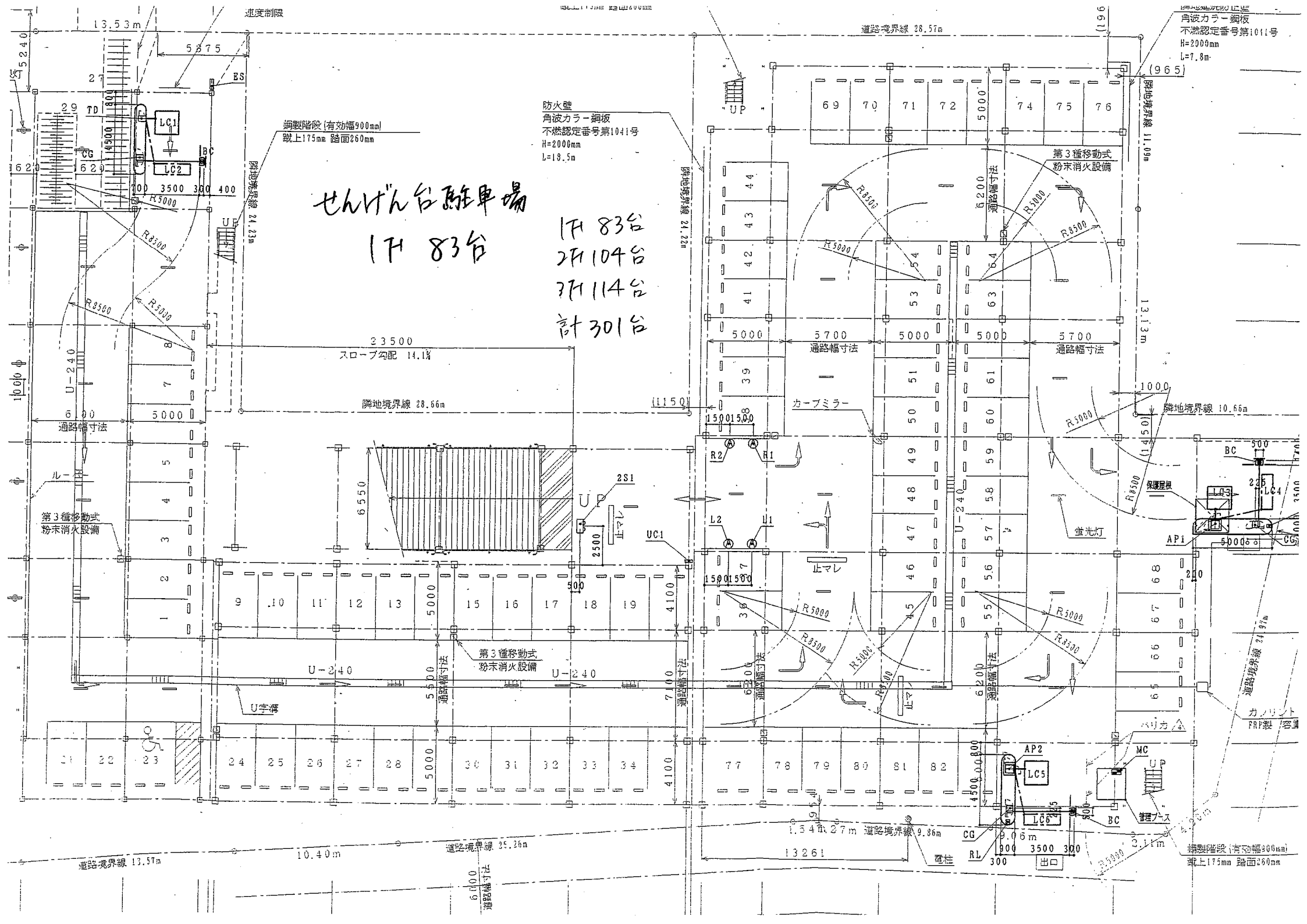
## 《遵守事項》

使用者は本駐車場においては下記事項を守らなければならない。

※月極駐車場一時使用契約約款内の「遵守事項」より抜粋

- (1) 引火性物件その他危険物を持ち込まないこと。
- (2) 火気の取り扱い等をしないこと。
- (3) 車両の出入りの際は駐車位置、交通規制等の駐車場内の秩序について、管理者の指示に従うこと。
- (4) 車両の運転に当たっては安全運転をすること。
- (5) 甲又は丙の許可を得たもの以外、物品の販売、自動車の修理(簡易な修理を除く)その他秩序を乱す行為は一切行わないこと。
- (6) 駐車場において物件を損傷し又は事故を起こしたときは直ちに甲又は丙に届け出ること。
- (7) 駐車場内に空き缶・タバコの吸殻等を廃棄しないこと。
- (8) 他の車両の駐車位置を侵さないこと。
- (9) 予め駐車場の取扱説明書を確認し、その記載事項に従うこと
- (10) その他甲又は丙の定める一般的な指示に従うこと。

以上



せんげん台駐車場  
1F 83台

1F 83台  
2F 104台  
3F 114台  
計 301台

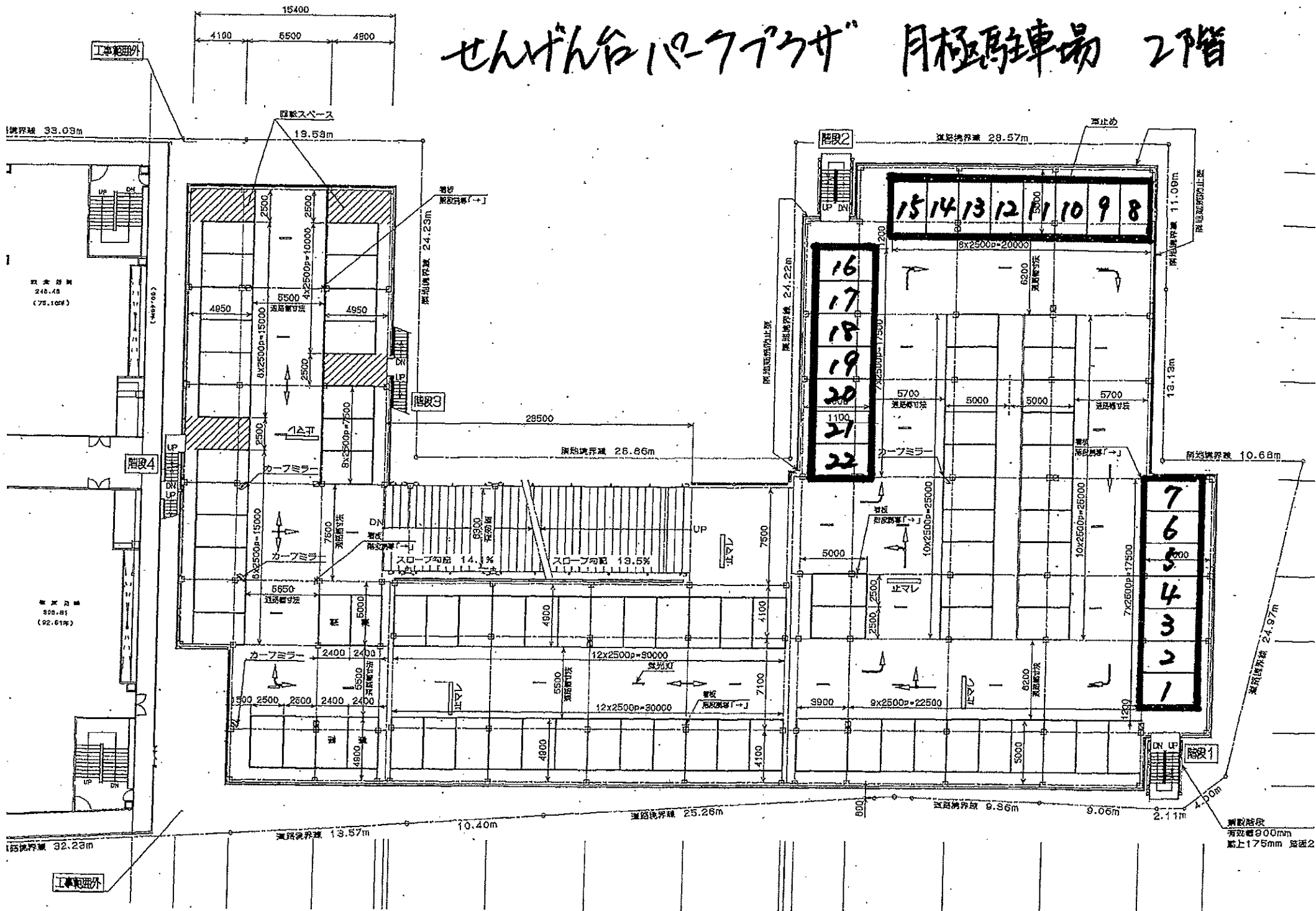
防火壁  
角波カラー鋼板  
不燃認定番号第1011号  
H=2000mm  
L=7.8m

防火壁  
角波カラー鋼板  
不燃認定番号第1041号  
H=2000mm  
L=19.5m

鋼製階段(有効幅900mm)  
蹴上175mm 踏面260mm

鋼製階段(有効幅900mm)  
蹴上175mm 踏面260mm

# せんげん台12-7アウサ 月極駐車場 2階

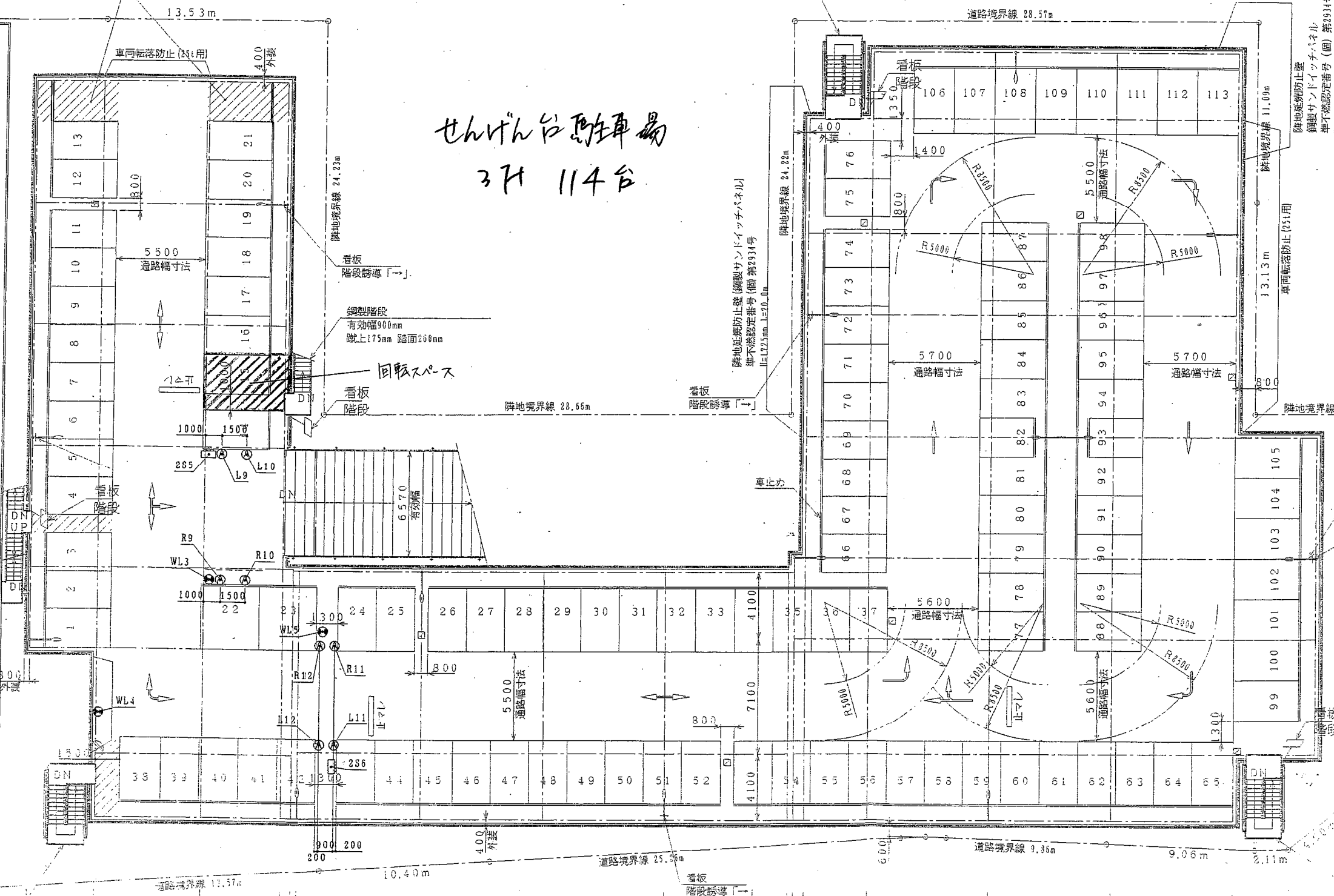


有効幅φ900mm  
厚さ175mm 図面2

階段  
回転スペース

鋼製階段  
有効幅900mm  
蹴上175mm 踏面260mm

セブンス台駐車場  
3F 114台



降地延長防止壁  
鋼製サンドイッチパネル  
車不燃認定番号 (個) 第29314号  
H=1777mm

降地延長防止壁

降地延長防止壁

道路境界線 11.57m

10.40m

道路境界線 25.66m

道路境界線 9.86m

9.06m

2.11m