

取扱説明書

《特記事項》

- (1) 満車時駐車不可。
- (2) 契約した車両ナンバー以外の入出庫不可。
- (3) 車両等の撮影。
- (4) 車庫証明発行不可。
- (5) 当社は、ビデオ・カメラ等により車両ナンバー、駐車場内およびその周辺(以下「車両情報等」という)を撮影し、駐車料金の管理、不正駐車や放置車両の対応等のタイムズ運営管理のために利用いたします。当社が取得した車両情報等は、一定期間保管し、保存期間終了後は、すみやかに消去いたします。
- (6) 当社は、ビデオ・カメラ等により取得した車両ナンバーを、(4)に基づく利用の他、当社および当社が運営管理をしている駐車場付帯施設等における犯罪予防、迷惑行為防止、従業員等の安全確保およびマーケティング等の運営管理向上のために利用いたします。
- (7) 当社が取得した情報が個人情報を含む場合は、以下の場合を除き、当該情報を第三者に提供しないものとします。
 1. 本条(5)の目的達成のために駐車場付帯施設等へ提供する場合
 2. 本人(利用者)の同意を得ている場合
 3. 法令に基づく場合
 4. 人の生命、身体又は財産の保護のために必要がある場合であって、本人の同意を得ることが困難である場合
 5. 公衆衛生の向上又は児童の健全な育成の推進のために特に必要がある場合であって、本人の同意を得ることにより当該事務の遂行に支障を及ぼすおそれがある場合
 6. 国の機関若しくは地方公共団体又はその委託を受けた者が法令の定める事務を遂行することに対して協力する必要がある場合であって、本人の同意を得ることにより当該事務の遂行に支障を及ぼすおそれがあるとき
 7. 利用目的の達成に必要な範囲内において第三者へ委託する場合
 8. 合併その他の事由による事業の継承に伴う場合

《注意事項》

初回の入庫について

ご契約後は現況有姿でのお引渡しとなります。リアオーバーハング、タイヤ幅、最低地上高等車検証には記載の無いサイズもあることから、使用するお車のサイズが駐車場のサイズ制限内かどうかは必ず現地にてご自身でご確認ください。

初回入庫時には事前にサイズを確認の上、十分注意をして入出庫をお願いいたします。試し入れ時や契約後に事故等が発生した場合、貸主及び管理会社並びに保証会社では一切の責任を負いかねます。

《遵守事項》

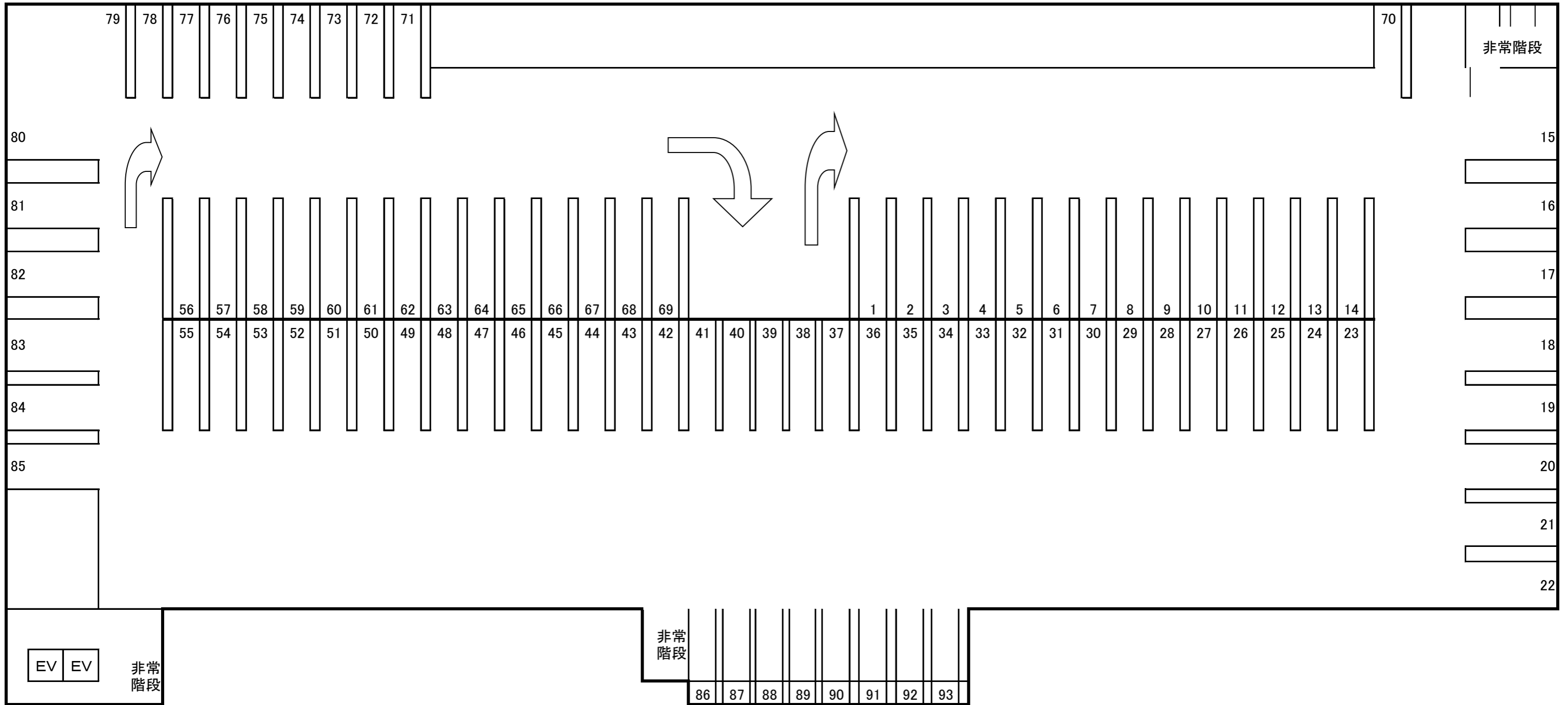
使用者は本駐車場においては下記事項を守らなければならない。

※月極駐車場一時使用契約約款内の「遵守事項」より抜粋

- (1) 引火性物件その他危険物を持ち込まないこと。
- (2) 火気の取り扱い等をしないこと。
- (3) 車両の出入りの際は駐車位置、交通規制等の駐車場内の秩序について、管理者の指示に従うこと。
- (4) 車両の運転に当たっては安全運転をすること。
- (5) 甲又は丙の許可を得たもの以外、物品の販売、自動車の修理(簡易な修理を除く)その他秩序を乱す行為は一切行わないこと。
- (6) 駐車場において物件を損傷し又は事故を起こしたときは直ちに甲又は丙に届け出ること。
- (7) 駐車場内に空き缶・タバコの吸殻等を廃棄しないこと。
- (8) 他の車両の駐車位置を侵さないこと。
- (9) 予め駐車場の取扱説明書を確認し、その記載事項に従うこと。
- (10) その他甲又は丙の定める一般的な指示に従うこと。

以上

東朝日町立体駐車場

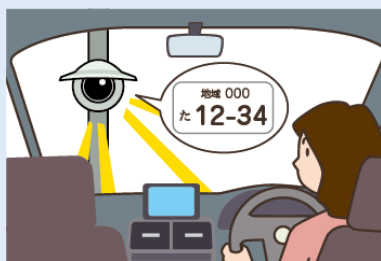


駐車場のご利用方法

(ゲート無/月極)

ご確認のうえ、ご利用をお願いいたします。

1, 駐車場への入出庫について



車両ナンバーカメラ認識

本駐車場は車両ナンバーで入出庫管理をしています。
発券機、駐車券はございません。
車両ナンバーをカメラで認識しています。

▶ご利用方法

入庫時

出庫時

① 入庫

登録ナンバープレート
認証式のため、そのまま
入庫してください。

② 登録車両の確認

「車両ナンバー」をセ
ンターへ送信し、登録
車両の確認をしていま
す。

③ 駐車

所定の駐車枠に駐車し
てください。

④ 出庫

出口より出庫くださ
い。出口では、必ず安
全確認をお願いしま
す。

2, ご利用にあたっての注意事項

- ①登録車両の変更（代車利用含む）は、事前に下記コンタクトセンターへご連絡をお願いします。
- ②登録車両以外での利用はできません。
登録車両以外でご利用の際は、事前精算機での精算をお願いします。

コンタクト
センター

タイムズ24株式会社 月極担当
TEL:0120-02-8924 (音声ガイダンスに従って「2」を選択してください)
(受付時間) 9:00~18:00 ※土・日・休日、年末年始を除く