

取扱説明書

《特記事項》

- (1) 車庫証明発行不可。
- (2) 満車時入場不可。
- (3) 一部奥行の短い車室あり(軽自動車並み)、駐車は自由だが、事故等の責任は負えない。
- (4) テナント専用車室には駐車不可。

区画図の赤枠以外であれば駐車可能。赤枠(3階、5階とも)はテナント専用。

- (5) パスカードの使用があり、紛失の場合、再発行手数料として1100円(税込)が発生する。
(磁気不良等の交換は無料。)

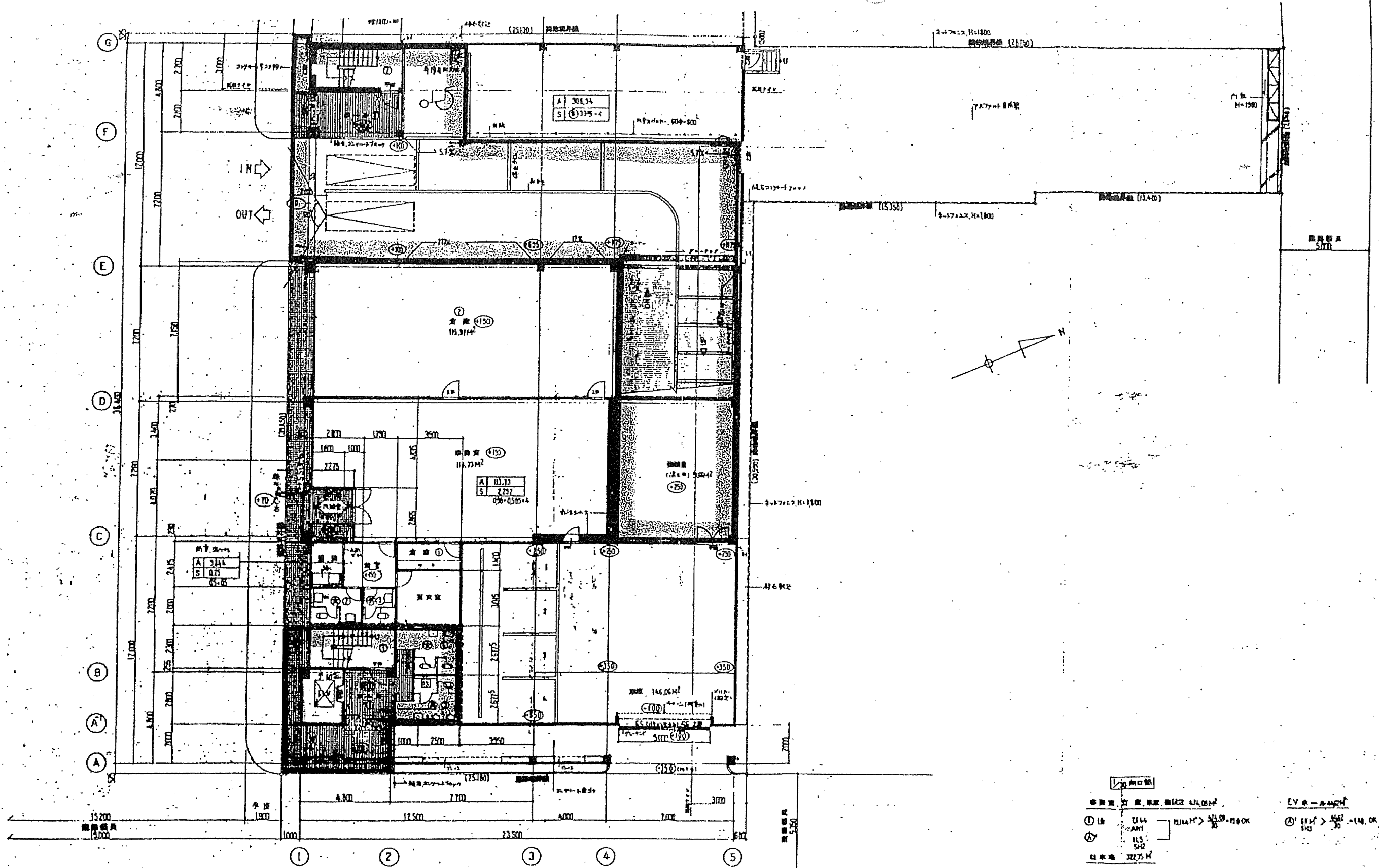
《注意事項》

初回の入庫について

ご契約後は現況有姿でのお引渡しとなります。リアオーバーハング、タイヤ幅、最低地上高等車検証には記載の無いサイズもあることから、使用するお車のサイズが駐車場のサイズ制限内かどうかは必ず現地にてご自身でご確認ください。

初回入庫時には事前にサイズを確認の上、十分注意をして入出庫をお願いいたします。試し入れ時や契約後に事故等が発生した場合、貸主及び管理会社並びに保証会社では一切の責任を負いかねます。

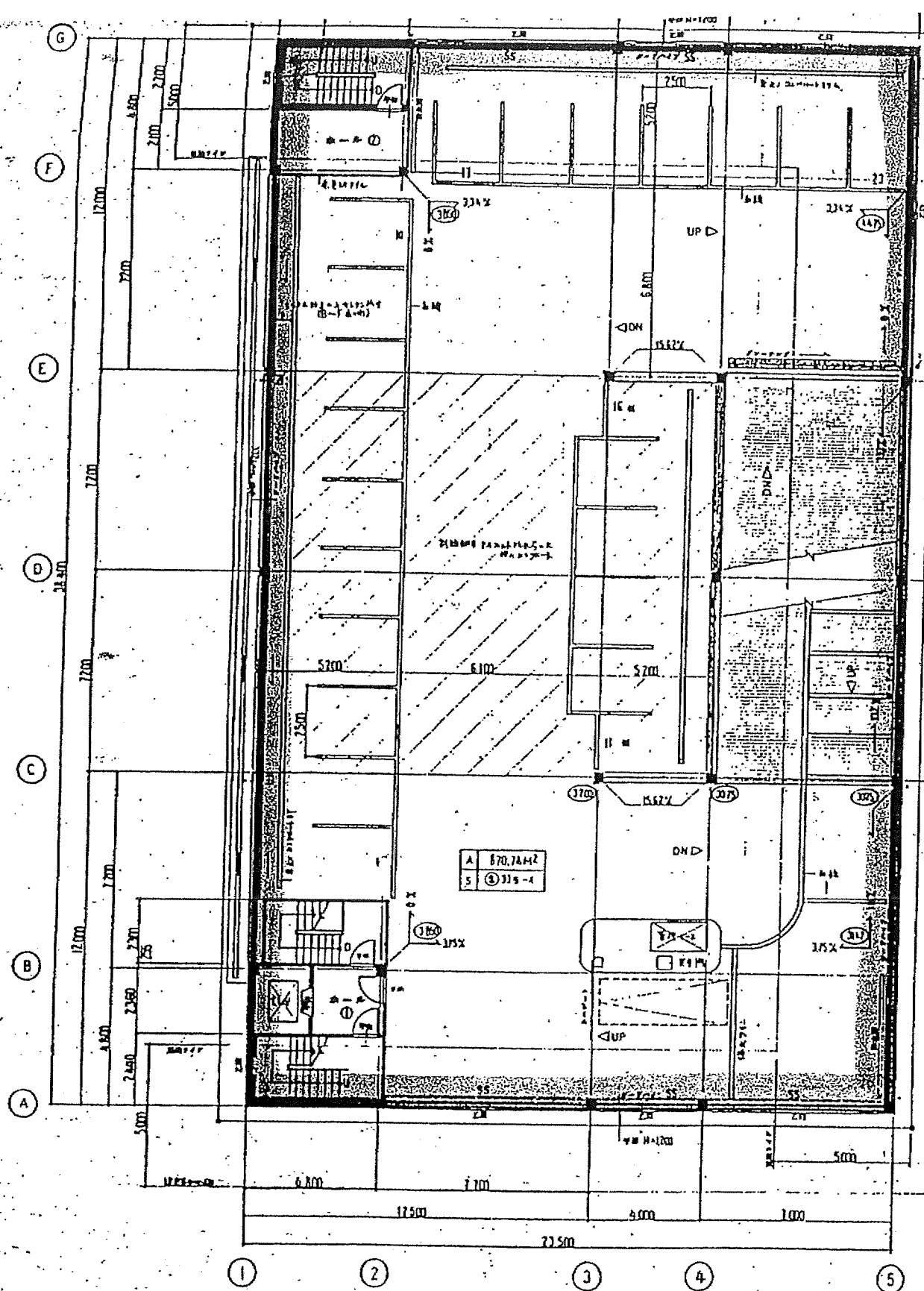
以上



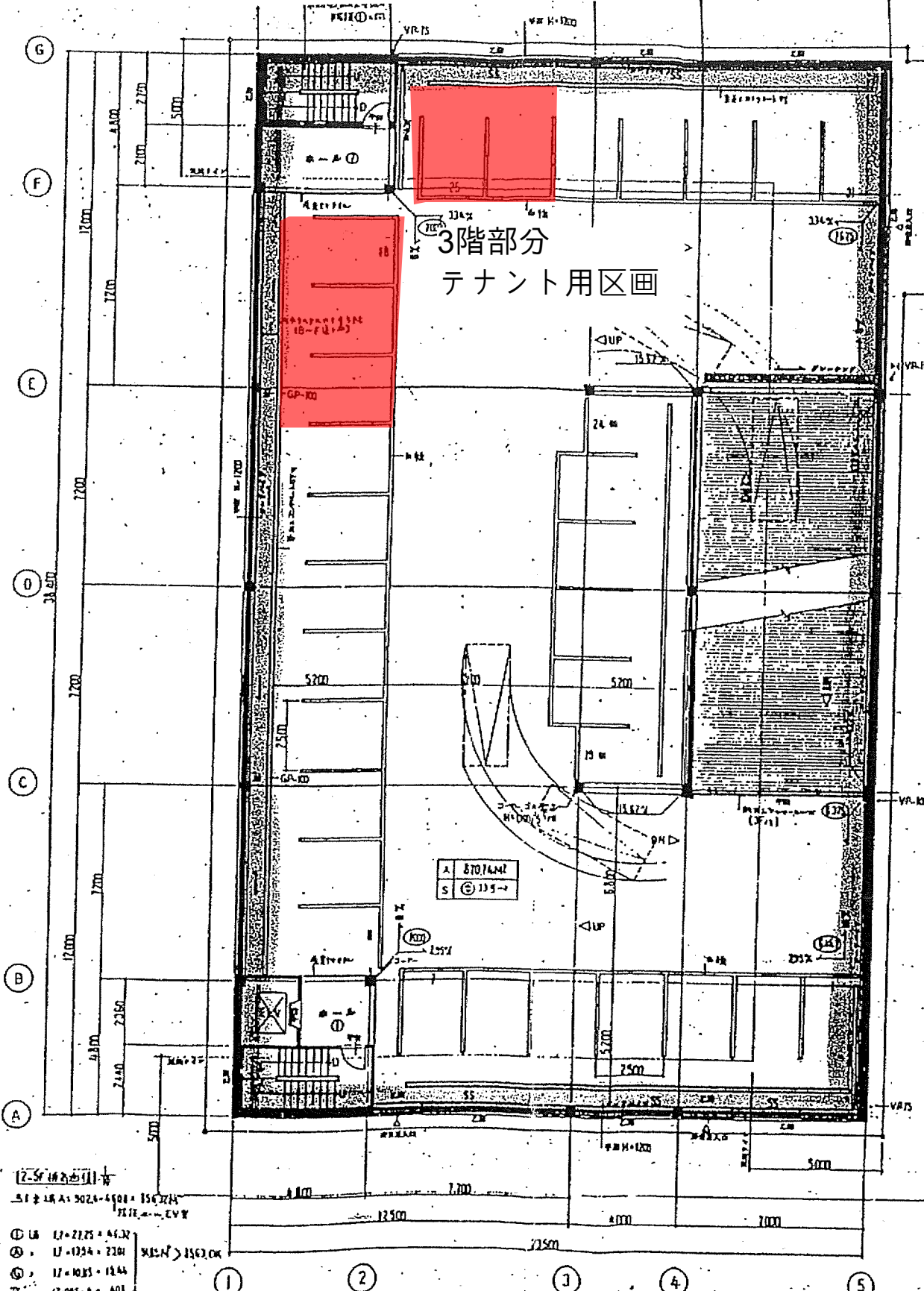
- ① 15 2144
 ② 15 2144
 ③ 15 2144
 ④ 15 2144
 ⑤ 15 2144
- ① 15 2144
 ② 15 2144
 ③ 15 2144
 ④ 15 2144
 ⑤ 15 2144
- ① 15 2144
 ② 15 2144
 ③ 15 2144
 ④ 15 2144
 ⑤ 15 2144

1 階平面圖 1/100
 RC 構造
 消火栓設備

設計者 建築師 構造士 監理者	設計事務所 大成建設株式会社設計部	図面番号 A-05	縮尺 1/100	日付 11.15.90	棟名 大成建設株式会社設計部
--------------------------	----------------------	--------------	-------------	----------------	-------------------



2階平面図 1/100
 建築面積 304.48M²



3階平面図 1/100
 建築面積 353.48M²

12-5F 16号地
 △E 1/A A 3024-4901 156.71M²
 △E 2/A A 3024-4902 156.71M²
 △E 3/A A 3024-4903 156.71M²
 △E 4/A A 3024-4904 156.71M²
 △E 5/A A 3024-4905 156.71M²
 △E 6/A A 3024-4906 156.71M²
 △E 7/A A 3024-4907 156.71M²
 △E 8/A A 3024-4908 156.71M²
 △E 9/A A 3024-4909 156.71M²
 △E 10/A A 3024-4910 156.71M²
 △E 11/A A 3024-4911 156.71M²
 △E 12/A A 3024-4912 156.71M²
 △E 13/A A 3024-4913 156.71M²
 △E 14/A A 3024-4914 156.71M²
 △E 15/A A 3024-4915 156.71M²
 △E 16/A A 3024-4916 156.71M²
 △E 17/A A 3024-4917 156.71M²
 △E 18/A A 3024-4918 156.71M²
 △E 19/A A 3024-4919 156.71M²
 △E 20/A A 3024-4920 156.71M²

図名	2-5階平面図	図番	06-45857	縮尺	1/100
作成	大政建設株式会社設計部	日付	11-5-15	設計	大政建設株式会社設計部



- ① 12-22(15) + 45(21) 21.1
 ② 12-22(15) + 45(21) 21.1
 ③ 12-22(15) + 45(21) 21.1
 ④ 12-22(15) + 45(21) 21.1
 ⑤ 12-22(15) + 45(21) 21.1

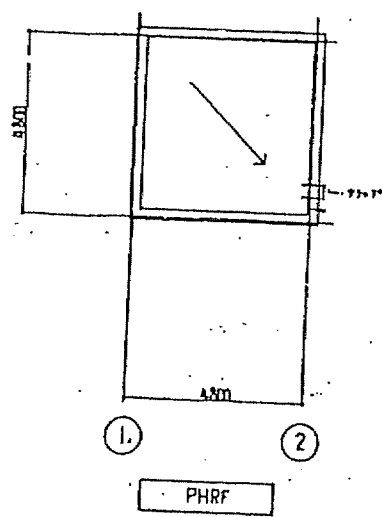
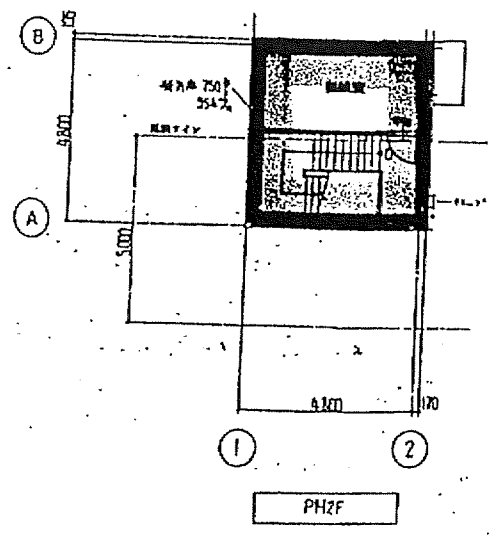
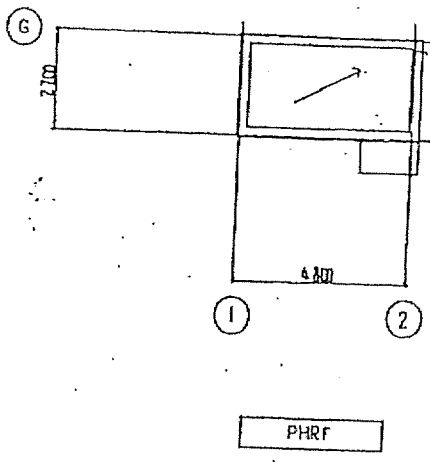
5階平面図 1/100

図名	5階平面図	図番	05-15837	設計者	大成建設株式会社
縮尺	1/100	棟名	11-5-25	設計部	大成建設株式会社設計部
作成		年月			
校核					
承認					



R 階平面図 1/100

床面積 355.68㎡



訂者	大成建設株式会社	設計者	大成建設株式会社
業種	建築	図面番号	A-01
用途	事務所	縮尺	1/100
図名	R階平面図	設計者	大成建設株式会社
日付	2015.11.15	設計者	大成建設株式会社