

取扱説明書

《特記事項》

(1) 鍵の使用があり、紛失等の際は、再発行費用として 5,500 円(税込)が発生する。

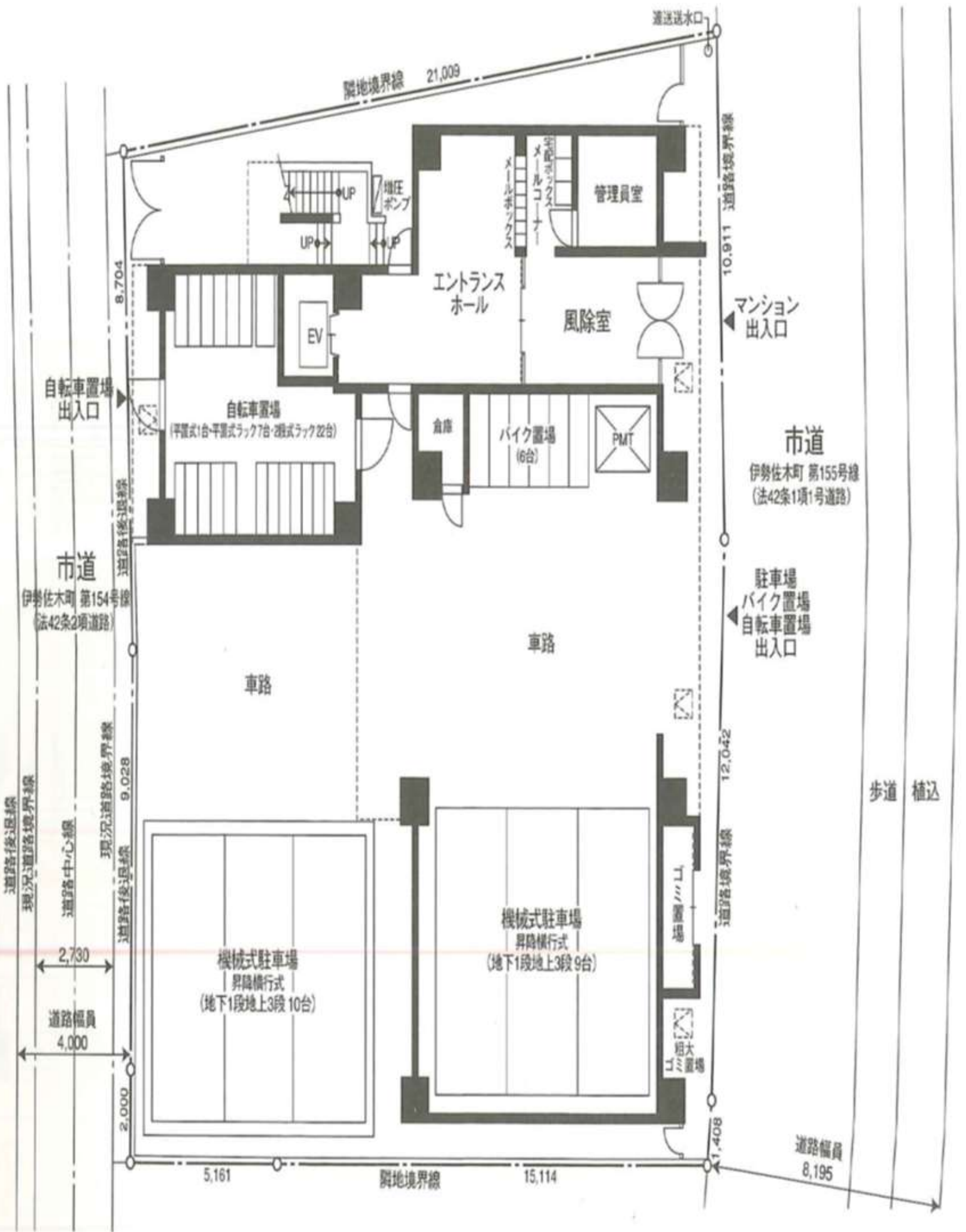
《注意事項》

初回の入庫について

ご契約後は現況有姿でのお引渡しとなります。リアオーバーハング、タイヤ幅、最低地上高等車検証には記載の無いサイズもあることから、使用するお車のサイズが駐車場のサイズ制限内かどうかは必ず現地にてご自身でご確認ください。

初回入庫時には事前にサイズを確認の上、十分注意をして入出庫をお願いいたします。試し入れ時や契約後に事故等が発生した場合、貸主及び管理会社並びに保証会社では一切の責任を負いかねます。

以上



道路幅員 4,000

道路中心線

市道 伊勢佐木町 第154号線 (法42条2項道路)

自転車置場 出入口

8,704

2,730

2,000

5,161

隣地境界線 21,009

UP

UP

UP

増圧ポンプ

管理員室

エントランスホール

風除室

自転車置場 (平置式1台・平置式ラック7台・2段式ラック22台)

倉庫

バイク置場 (6台)

PMT

車路

車路

機械式駐車場 昇降横行式 (地下1段地上3段 10台)

機械式駐車場 昇降横行式 (地下1段地上3段 9台)

15,114

隣地境界線

送送水口

10,911 道路境界線

マンション 出入口

市道 伊勢佐木町 第155号線 (法42条1項1号道路)

駐車場 バイク置場 自転車置場 出入口

12,042

道路境界線

歩道 補込

1,408

道路幅員 8,195

3F	7	3	1
2F	8	4	
1F	9	5	
B1F	10	6	2

3F	17	13	11
2F	18	14	
1F	19	15	
B1F		16	12

サブリース(外部貸し) 株式会社

物件名：ラグジュアリーアパートメント横浜黄金町

<入庫操作>

- ① 入庫前にサイドミラーとアンテナを必ず折り畳んでください。
- ② 操作BOXを開け、鍵を差して電源を”入”へまわす。
- ③ 液晶パネルの数字でパレット番号を押して[設定]を押す。間違えた場合は[クリア]。
- ④ [運転]を押す。（機械が動き出します）
- ⑤ ゲートが開いたら、パレット床面に記載の番号を確認しバックで入庫する。
- ⑥ 下車後、車両の鍵を必ずロックしてください。
- ⑦ 液晶の[ゲート閉]を押した後に[運転]を押してゲートを閉めます。
※ゲートの締め忘れ注意！
- ⑧ ゲートが閉まったら鍵を”切”に回して電源切り、入庫完了です。

<出庫操作>

- ① 操作BOXを開け、鍵を差して電源を”入”へまわす。
- ② 液晶パネルの数字でパレット番号を押して[設定]を押す。間違えた場合は[クリア]。
- ③ [運転]を押す。（機械が動き出します）
- ④ ゲートが開いたら、車に乗り込みパレットから車を出庫する。
- ⑤ 出庫後、一度車から降りて液晶の[ゲート閉]を押した後に[運転]を押してゲートを閉めます。
※ゲートの締め忘れ注意！
- ⑥ ゲートが閉まったら鍵を”切”に回して電源切り、出庫完了です。

<機械が動かない場合の連絡先>

駐車場メンテナンス（サンコー・コミュニティ株式会社）

0120-08-4833

駐車場外観



操作BOX



液晶パネルと電源鍵

