

# 取扱説明書

## 《特記事項》

(1)8 番は 9 番との 2 台契約とする。

## 《注意事項》

### 初回の入庫について

ご契約後は現況有姿でのお引渡しとなります。リアオーバーハング、タイヤ幅、最低地上高等車検証には記載の無いサイズもあることから、使用するお車のサイズが駐車場のサイズ制限内かどうかは必ず現地にてご自身でご確認ください。

初回入庫時には事前にサイズを確認の上、十分注意をして入出庫をお願いいたします。試し入れ時や契約後に事故等が発生した場合、貸主及び管理会社並びに保証会社では一切の責任を負いかねます。

以上

道路幅員  
000.9

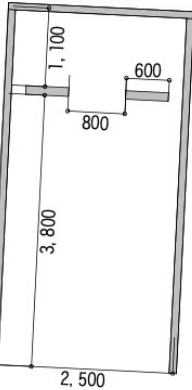
道路境界線  
1.550

道路境界線  
5.339

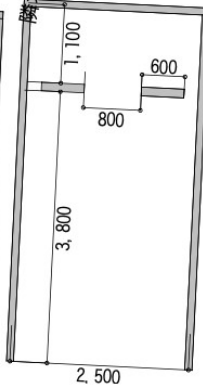
道路境界線  
1.848

道路境界線  
0.420

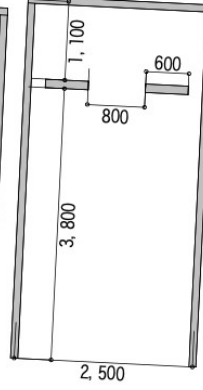
12



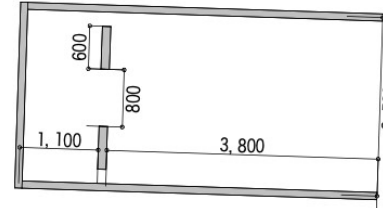
11



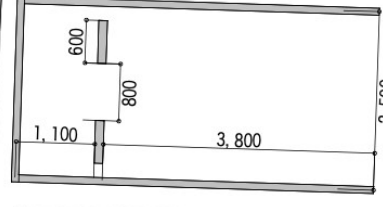
10



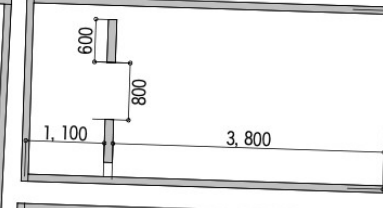
5



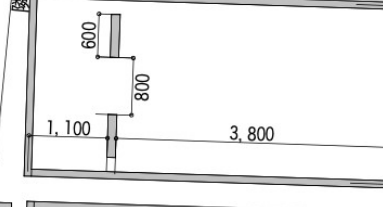
9



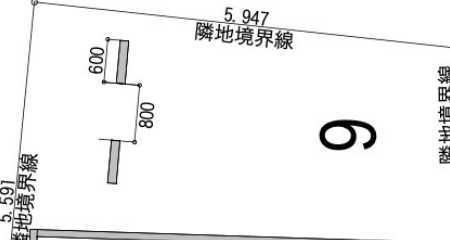
7



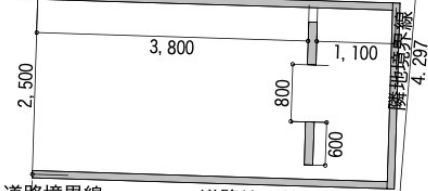
8



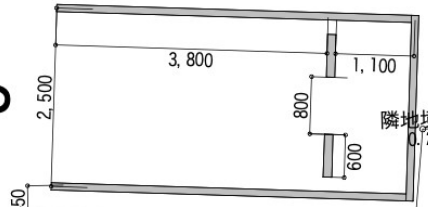
9



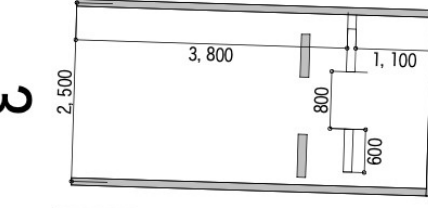
1



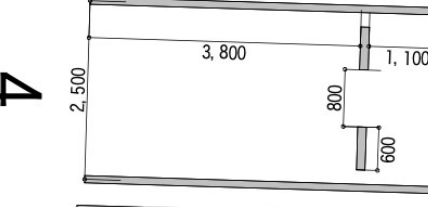
2



3



4



道路境界線  
13.654

道路境界線  
3.362

道路境界線  
1.694

道路境界線  
1.333

道路境界線  
4.167

5,548.4

隣地境界線  
3.350

隣地境界線  
0.324

隣地境界線  
5.186

隣地境界線  
5.591

隣地境界線  
5.947

隣地境界線  
1.842

隣地境界線  
10.799

隣地境界線  
0.217

隣地境界線  
7.813

隣地境界線  
4.297