

取扱説明書

《特記事項》

- (1) 乙は駐車場を利用するにあたり、甲、駐車場の他の利用者、又は近隣住民等に迷惑を及ぼすことがないよう管理を徹底するものとする。また、利用にあたり一切の責任を乙が負うものとする。
- (2) 利用車両については、普通車のみを駐車を認めることとし、トラックや軽トラック等の駐車は禁止とする。トラック車両の駐車をした場合、本契約を即日解約し同駐車場を明け渡すこととする。
- (3) 全区画前進駐車とする。

《注意事項》

初回の入庫について

ご契約後は現況有姿でのお引渡しとなります。リアオーバーハング、タイヤ幅、最低地上高等車検証には記載の無いサイズもあることから、使用するお車のサイズが駐車場のサイズ制限内かどうかは必ず現地にてご自身でご確認ください。

初回入庫時には事前にサイズを確認の上、十分注意をして入出庫をお願いいたします。試し入れ時や契約後に事故等が発生した場合、貸主及び管理会社並びに保証会社では一切の責任を負いかねます。

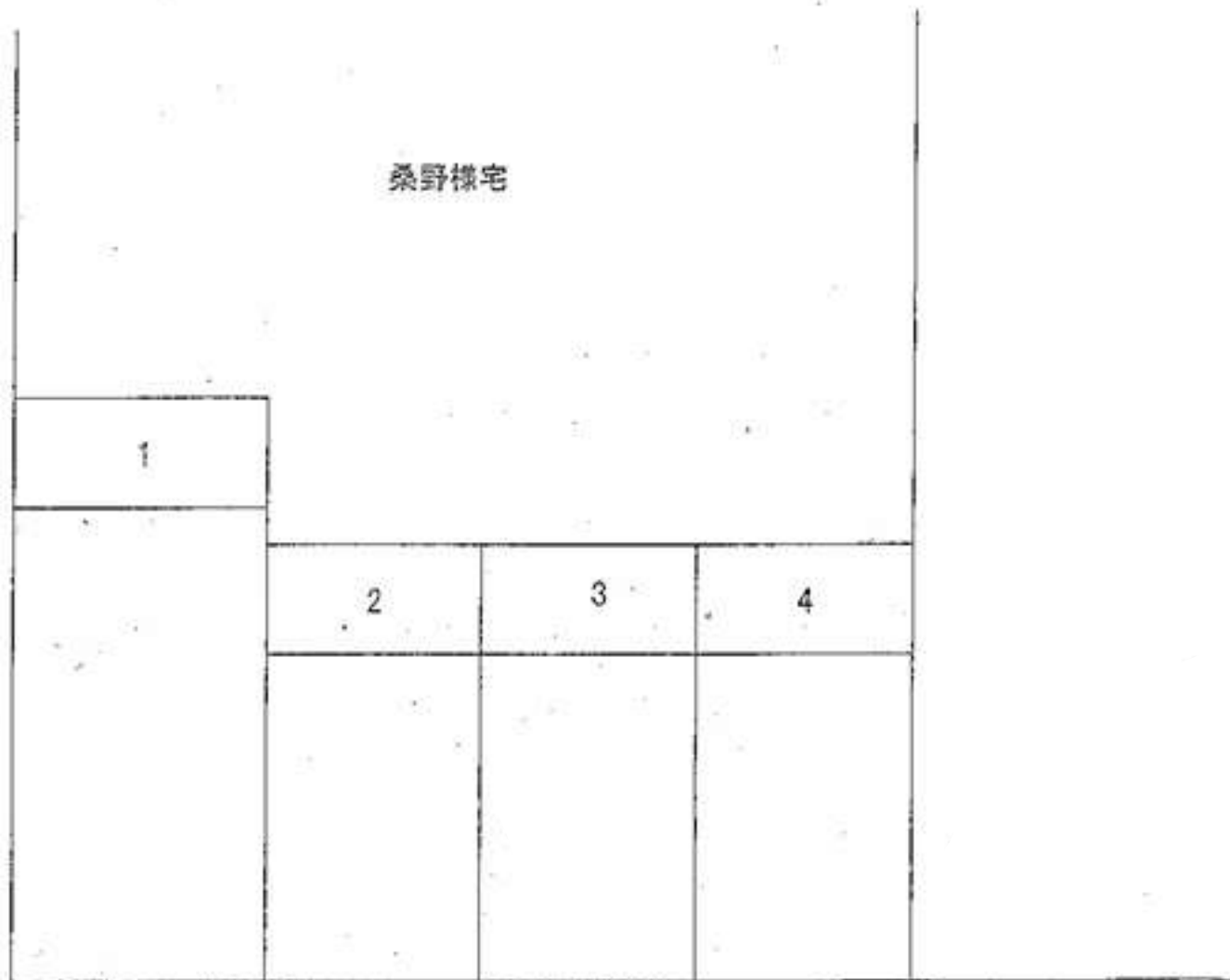
以上

A260

桑野駐車場

桑野様宅

道路



道路